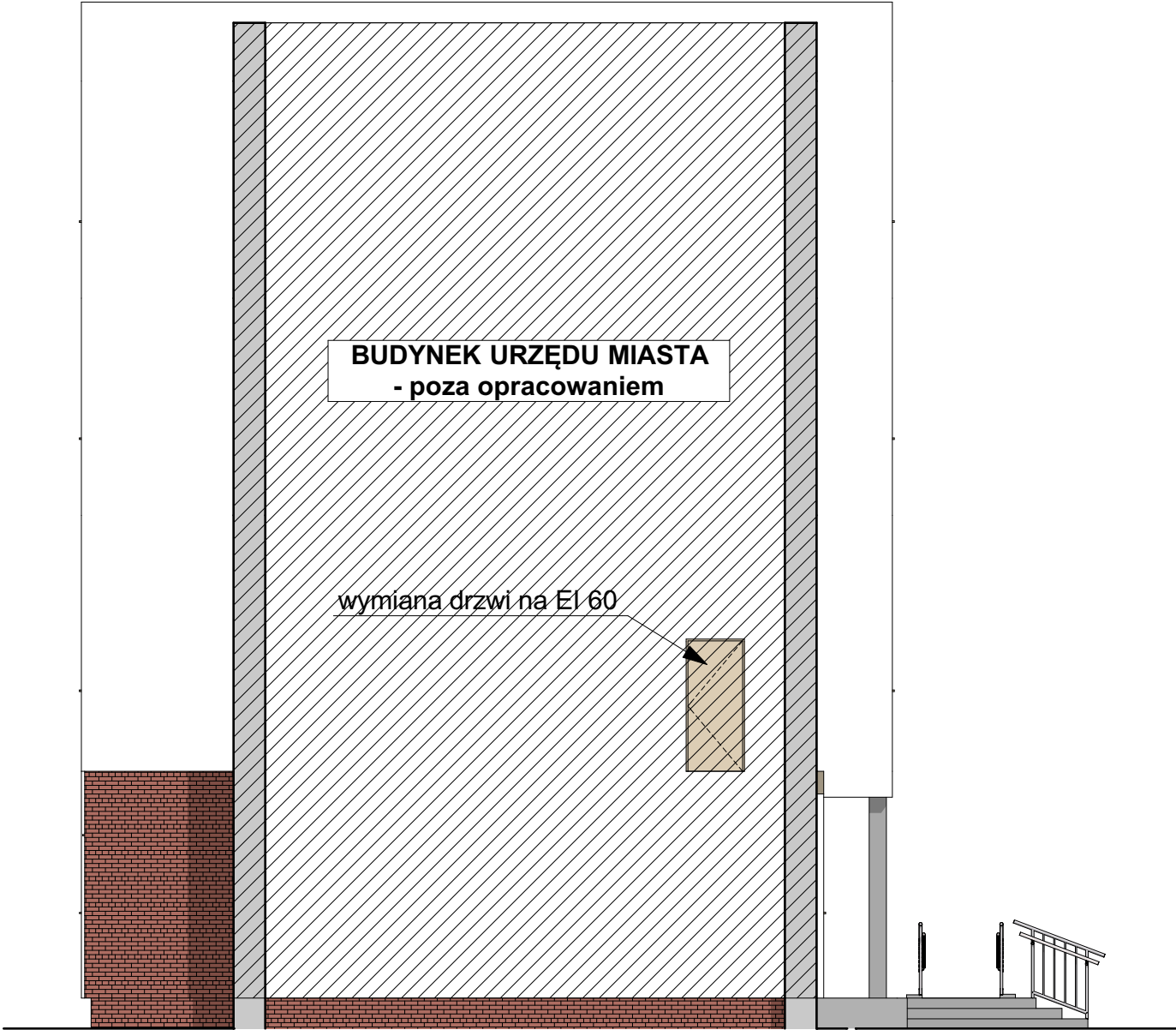
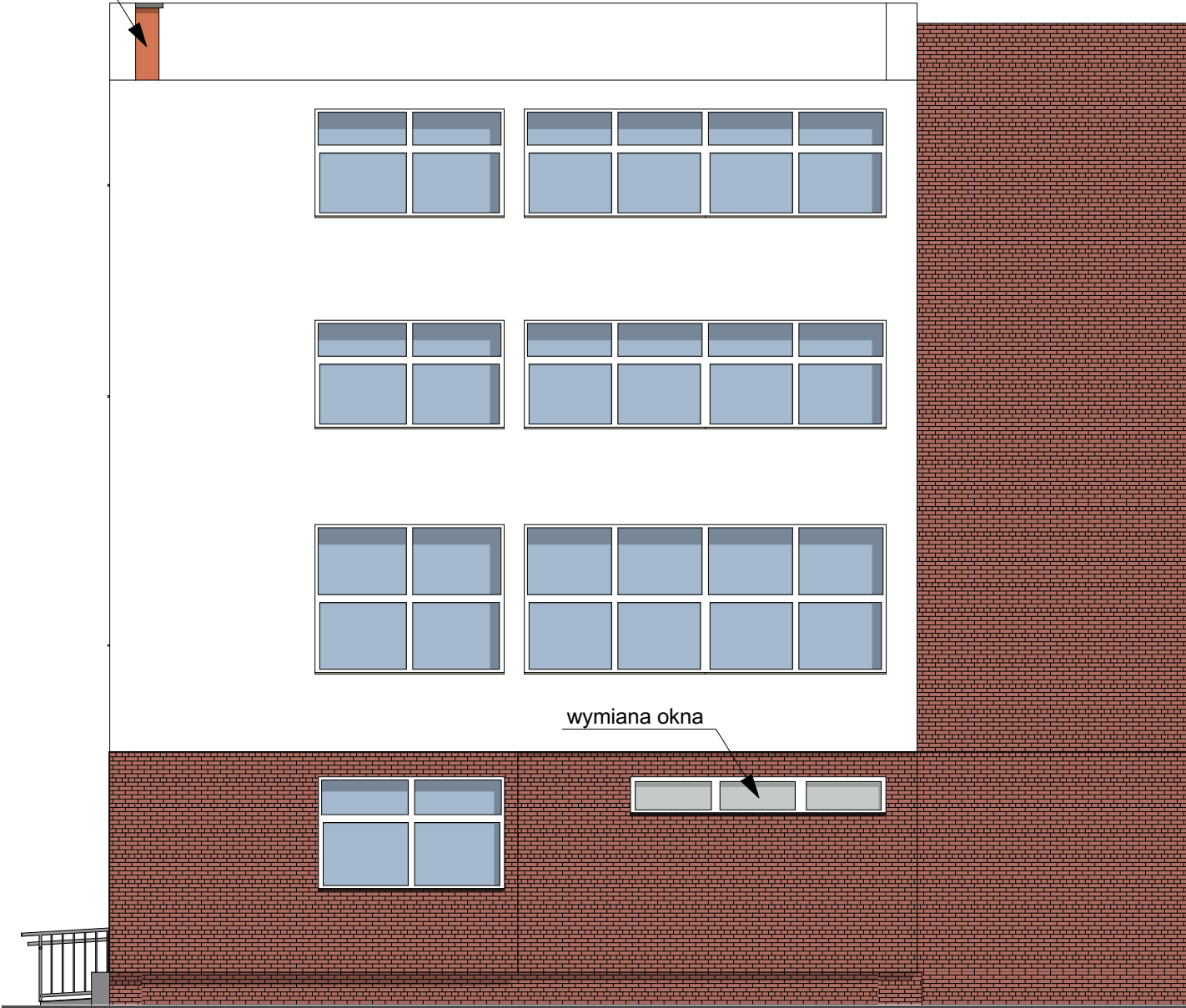


ELEWACJA BOCZNA 2



projektowany
komin wentylacyjny

ELEWACJA TYLNA



UWAGA
1) Wszystkie prace wykonać zgodnie ze sztuką budowlaną oraz obowiązującymi normami.
2) W razie wystąpienia problemów nie objętych opracowaniem, należy skontaktować się z projektantem.
3) Rzut należy rozpatrywać łącznie z przekrojem, szczegółem oraz opisem.
4) Przed przystąpieniem do robót budowlanych należy sprawdzić wymiary oraz ilości na miejscu budowy.

<div><div><div></div><div>PRACOWNIA PROJEKTOWA</div><div>ARCHIDOM</div><div>Bernard Łopacz</div><div>ul. Środkowa 5, 47-400 Racibórz</div></div></div>	Tytuł rysunku: ELEWACJE 2	
	Tytuł projektu: PRZEBUDOWA BUDYNKU URZĘDU STANU CYWILNEGO W PIEKARACH ŚLĄSKICH WRAZ Z DOSTOSOWANIEM DO PRZEPISÓW PRZECIWOŻAROWYCH, PRZEBUDOWĄ WEJŚCIA GŁÓWNEGO ORAZ BUDOWĄ POCHYLNI DLA OSÓB NIEPEŁNOSPRAWNYCH	
Lokalizacja: URZĄD STANU CYWILNEGO, dz. nr 254/45 ul. Bytomska 84 41-940 Piekary Śląskie	Inwestor: GMINA PIEKARY ŚLĄSKIE ul. Bytomska 84 41-940 Piekary Śląskie	
Opracowanie: inż. arch. Kamila Trzos	Format: A3	Nr rys: A 6
Data: sierpień 2021	Skala: 1:100	Nr str.:
Projektant mgr inż. arch. Piotr Bykowski sprawdzający: Nr OKK/UpB/07/04	Projektant: mgr inż. arch. Bernard Łopacz Nr 171/91/OP	